



ZenBox
Acoustic Solutions for Laboratories

Cabina de Insonorización ZB-CHILLER.LAIRD-MRC150



- Reduce más del 85% de la percepción del ruido.
- Sistema de ventilación eficiente con interruptor de encendido/apagado.
- Alarma de sobrecalentamiento.
- Fácil acceso al chiller MRC150-DH2-HT-DV
- Dos trampilla transparentes; una para acceder al panel de control y la otra para encender o apagar el chiller.
- Instalación en 4 pasos.
- 3 años de garantía.

Aislamiento Acústico Multicapa

Aislante acústico de 50 mm de grosor formado por espuma de poliuretano absorbente y masa pesada visco elástica de 5 kg/m², que proporciona al conjunto una baja rigidez dinámica, baja transmisión y alta absorción acústica generada por motores, compresores y bombas de vacío.

Revestimiento de PU que protege y alarga la vida del material, además facilita la limpieza del mismo.

Aislante completamente seguro ya que es autoextinguible.

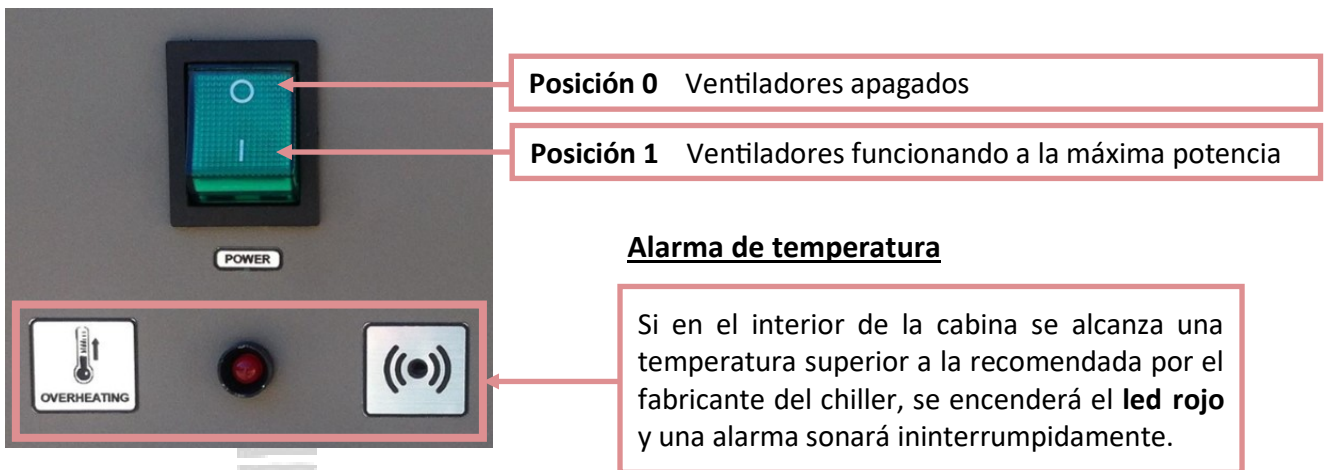
NOTA: Todo el interior de la cabina está recubierto con este aislante, lo que permite obtener una reducción de hasta 20 dB(A)

Sistema de Ventilación

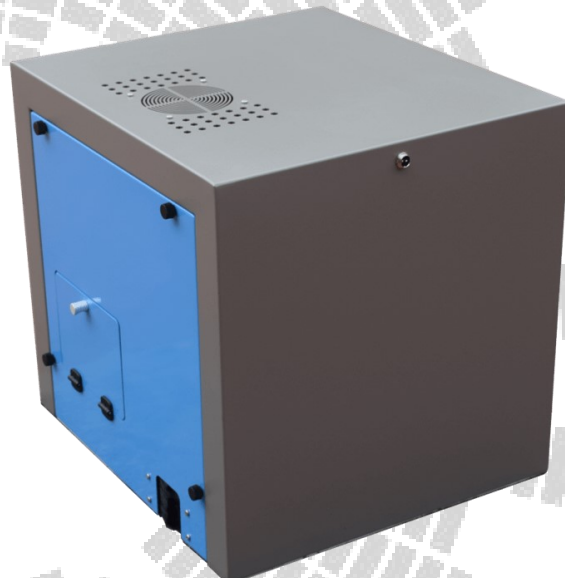
- Un ventilador ultrasilencioso de larga duración (150.000 horas).
- Caudal de 187 m³/h por ventilador.
- Se renueva el aire cada 2 segundos.

NOTA: Se aspira aire frío por la parte inferior y se extrae más cantidad de aire caliente del interior, creando de esta forma una **presión negativa** dentro de la cabina.

Interruptor de 2 posiciones para los ventiladores



NOTA: si ocurriera esto, simplemente hay que retirar la tapa lateral para que se ventile el chiller. Posteriormente, chequear que los ventiladores funcionen correctamente.



Fácil acceso al chiller

- Asas para levantar y desplazar la cabina.
- Tapa lateral que permite acceder al chiller fácilmente para realizar el mantenimiento (chequeo del nivel del agua y el filtro de aire).
- Acceso para las mangueras del agua y el cable de alimentación.
- Trampilla en la parte frontal para visualizar y acceder a los controles del chiller.
- Conector eléctrico de seguridad.



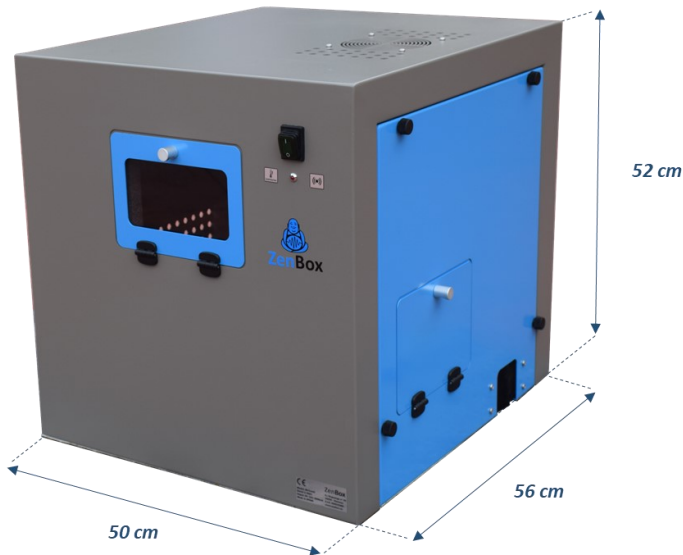
Instalación en 4 pasos

En cuatro sencillos pasos se realiza la instalación, sin la necesidad de usar herramientas:

1. **Retirar** la tapa azul.
2. **Introducir** el chiller dentro de la cabina, asegurándose de que queda centrado.
3. **Colocar** la tapa usando todos los tornillos.
4. **Conectar** el cable de alimentación a la corriente y accionar el interruptor.

NOTA: NO es necesario apagar el chiller durante la instalación.

Especificaciones técnicas detalladas



Dimensiones Internas

Ancho (cm)	Fondo (cm)	Alto (cm)
40	46	47

- Cabina de insonorización fabricada en chapa decapada de 1,5 mm de grosor.
- Aislante acústico de film de PU negro con espuma de poliuretano absorbente y masa viscoelástica pesada de 5KM/m2: Medidas según norma UNE-EN ISO 140-3 (diciembre de 1995) y cálculos según NBECA88.
- Requerimientos relacionados con la seguridad se han sido tenido en cuenta; ya que usamos materiales resistentes al calor y no inflamables.
- Componentes electrónicos cumplen con las directivas RoHS2 Europea (Restriction of Hazardous Substances Directive) 2017/2012/UE.
- Suministro con una fuente de alimentación de 12 V y 5A que se conecta a la red eléctrica 230 V/50 Hz y que cumple con Csa, Ce y Ccc. La conexión del transformador a la cabina se hace mediante un conector de seguridad para evitar incidentes.
- Reducción de ruido acorde a la directiva europea relacionada con el equipamiento de bajo voltaje (2014/35/UE) y compatibilidad electro-magnética (2014/30/UE).

NOTA: Esta cabina ha sido diseñada para los siguientes modelos de chiller:

Laird Thermal Systems: MRC150-DH2-HT-DV